

令和5年度

事業報告書

財務諸表

公益財団法人東京都学校給食会

目 次

令和5年度 事業報告書 2 頁

事業の状況 3 頁～10 頁

処務の概要 11 頁～14 頁

令和5年度 財務諸表 15 頁

貸借対照表 16 頁

正味財産増減計算書(法人全体) 17 頁～18 頁

正味財産増減計算書(内 訳 表) 19 頁～20 頁

財務諸表に対する注記 21 頁

附属明細書 22 頁

財産目録 23 頁

令和5年度 事業報告書

事業の状況

処務の概要

事 業 の 状 況

1 対象学校及び対象人員

区 分	総学校数 (校)	完全給食実施 学校数 (校)	令和5年度 対象人員 (人)	令和4年度 対象人員 (人)	増△減 (人)	増△減率 (%)
小学校	1,262	1,261	632,100	632,700	△ 600	△ 0.1
中学校	607	605	247,900	248,100	△ 200	△ 0.1
義務教育学校	8	8	9,000	8,700	300	3.4
高等学校定時制	53	53	3,300	3,400	△ 100	3.0
特別支援学校	63	62	20,800	20,100	700	3.5
国・私立学校	33	30	18,900	18,900	0	0.0
合 計	2,026	2,019	932,000	931,900	100	0.01

出典：令和5年度公立学校統計調査報告書学校調査編
令和5年度東京都における学校給食の実態

(対象人員は百人未満四捨五入)

2 事 業

(1) 学校給食の安定供給及び安全安心に関する事業《定款第4条第1項第1号関係事業》

A 安定供給に関する事業

① 物資供給事業

物 資 名	令和5年度数量	令和4年度数量	増△減	増△減率 (%)
パン	1,308,970.33kg	1,305,646.06kg	3,324kg	0.3
めん	1,042,566.98kg	1,043,199.98kg	△633.00kg	△ 0.1
加工委託めん	448,582.98kg	442,076.67kg	6,506.31kg	1.5
冷凍めん	593,984.00kg	601,123.31kg	△7,139.31kg	△ 1.2
米穀	1,332,659.03kg	1,373,574.41kg	△40,915.38kg	△ 3.0
精米(委託炊飯含)	547,959.03kg	541,819.41kg	6,139.62kg	1.1
無洗米	784,700.00kg	831,755.00kg	△47,055.00kg	△ 5.6
牛乳	147,277,212本	147,527,821本	△250,609本	△ 0.2
一般物資	1,566,971.00kg	1,491,359.00kg	75,612.00kg	5.1
常温物資	1,559,394.00kg	1,484,420.00kg	74,974.00kg	5.1
地場産・冷凍物資	7,577.00kg	6,939.00kg	638.00kg	9.2
調理用小麦粉	2,000.00kg	2,075.00kg	△75.00kg	△ 3.6
調理用脱脂粉乳	1,291.00kg	1,099.00kg	192.00kg	17.5

[参 考] 主要物資取扱数量

パン加工用 小麦粉 1,308,970.33kg (パン一食当り平均重量 50g)

脱脂粉乳 38,881.86kg (国産、ニュージーランド産 (関税免除))

自校炊飯用精米 1,261,230.00kg

委託炊飯用精米 71,429.03kg

地場産物 (伊豆諸島水産物等) 4,003.00kg [糸寒天、ムロツギ・マダイ (冷凍) 明日葉 (冷凍、うどん (乾麺)、粉末)]

② 取扱物資利用促進活動の実施

物資情報、パンフレットの配布、食品サンプルの提供、その他

B 安全安心に関する事業

① 学校給食用物資の安全・衛生検査の実施

取扱物資についての各種規格検査及び細菌検査

検査項目	対象品目	検査機関	検体数
放射性物質検査	国内産物資全般	(一財)東京顕微鏡院外	26
残留農薬検査	小麦粉・米穀	(公財)山口県予防保健協会外	9
DNA 検査	米穀	(株)LSI メディエンス	4
重金属検査	米穀	(一財)日本穀物検定協会	4
アレルギー物質検査	めん類	オリエンタル酵母工業(株)	7
ヒスタミン検査	八丈島産メダイ、三宅島産ムロアジ	(一社)東京都食品衛生協会	2
細菌検査	めん類、一般物資、米穀	(一社)東京都食品衛生協会外	66
パン水分量検査	パン	(一財)日本食品分析センター	17

② 加工委託品に関する事業

ア パン抜取調査の実施

期 日 令和5年9月13日(水)

内 容 官能審査(焼き色、形均整、香り、味等の評価)、製品重量及び乾物量検査

場 所 東京都学校給食会館

対 象 学校給食パン 17 検体(17 工場)

審 査 員 一般社団法人日本パン技術研究所 製パン技術事業部 並木 利文 氏 他 5 名

イ 衛生講習会の開催

第1回 ① 期 日 令和5年5月12日(金)

内 容 昨年度の巡回衛生指導結果と衛生管理について

講 師 公益財団法人東京都学校給食会

業務課 衛生管理専門員 参与 上村 昌弘

参加者 パン・米飯加工委託工場 19 名

② 期 日 令和5年5月19日(金)

内 容 昨年度の巡回衛生指導結果と衛生管理について

講 師 公益財団法人東京都学校給食会

業務課 衛生管理専門員 参与 上村 昌弘

参加者 めん加工委託工場 15 名

第2回 期 日 令和5年8月25日(金)

内 容 『IPM 総合的有害生物管理』

講 師 一般社団法人日本パン技術研究所

フードセーフティ事業部 部長 橘 信夫 氏

参加者 パン・めん・米飯加工委託工場 33 名

第3回 期 日 令和5年11月17日(金)
内 容 「冬季に多発するノロウイルス食中毒」
(ノロウイルスの特徴と当社の対策)
講 師 株式会社ニュー・オータニ
安全管理室食品衛生担当 顧問 神保 哲也 氏
参加者 パン・めん・米飯加工委託工場 34名

ウ 加工委託工場の衛生巡回指導及び拭取り検査 (ATP検査・細菌検査)
パン工場 延べ 17工場
めん工場 延べ 17工場

③ 栄養教諭及び栄養職員対象衛生講習会

期 日 令和6年3月15日(金)
内 容 『学校給食における異物混入防止対策について』
場 所 東京都学校給食会館 / ウェブ配信
講 師 一般社団法人 日本パン技術研究所
フードセーフティ事業部 橘 信夫 氏
参 加 者 栄養教諭、学校栄養職員及び学校給食関係職員
48名 (会場：7名、ウェブ：41名)

④ 給食会取扱製品製造工場等の実地調査

期 日 令和5年6月28日(水)
内 容 国産しょうゆ 製造工場 (埼玉県)

期 日 令和5年8月3日(木)～8月4日(金)
内 容 冷凍うどん等、たけのこ、干ししいたけ 製造工場 (福岡県、鹿児島県)

期 日 令和5年9月15日(金)
内 容 米穀 産地 (宮城県)

期 日 令和6年3月8日(金)
内 容 米穀 産地 (新潟県)

⑤ 検査機器の貸出し

・ATP拭き取り検査器 教育庁大島出張所他 15校
・手洗いチェッカー 葛飾区立本田小学校他 8校
・紫外線ランプ 都立六郷工科高等学校他 4校

(2) 学校給食における食育に関する事業《定款第4条第1項第2号関係事業》

① 各種講習会、研修会等の実施

ア パン講習会の開催 (東京都教育委員会共催)

期 日 令和5年8月9日(水)、10日(木)
内 容 製パン実技とパンの品質判定の習得
場 所 東京都学校給食会館
講 師 一般社団法人日本パン技術研究所 製パン技術事業部 並木利文 氏
参 加 者 栄養教諭、学校栄養職員 44名

イ 調理講習会の開催（東京都教育委員会共催）

期 日 令和5年11月15日(水)

内 容 午前 調理実習

『米粉を活用した給食メニューの提案について』

講 師 有限会社シンネクスト

代表取締役 料理研究家／栄養士

今別府 靖子 氏

午後 講 演

『行動科学からみた食教育について』

～エビデンスに基づいた行動変容を起こさせる食教育～

講 師 神奈川工科大学 健康医療科学部

管理栄養学科 教授

饗場 直美 氏

参加者 栄養教諭及び栄養職員 調理実習 27名

講 義 113名

《内訳》

会 場 33名

オンライン受講 80名

② 学校における食育を支援する事業

研究活動助成

- ・東京都小学校食育研究会 (小学校給食関係者)
- ・東京都中学校食育研究会 (中学校給食関係者)
- ・東京都高等学校給食研究協議会 (高等学校給食関係者)
- ・東京都立特別支援学校給食研究協議会 (特別支援学校給食関係者)
- ・東京都学校給食研究会 (小・中学校栄養教諭、学校栄養職員)
- ・東京都立学校栄養士会 (都立学校栄養教諭、学校栄養職員)
- ・東京都栄養教諭研究会 (栄養教諭、関係者)

③ 学校給食における健康づくり事業等助成事業

各地区学校給食展及び講習会等への支援 (申請順)

団 体	事 業 名	参加者	期 日	助成内容
世田谷区学校栄養職員会	世田谷区学校給食展	455 名	8 月 23 日 ～24 日	助成金交付
羽村・瑞穂地区学校給食センター	令和 5 年度学校給食に関する ポスターコンクール	651 名	7 月中旬 ～9 月 4 日 (募集期間)	助成金交付
東京都特別支援学校給食研究協議会	研究協議会総会・講演会	90 名	7 月 25 日	助成金交付
東久留米市学校栄養士会	学校給食衛生講習会	133 名	8 月 25 日	助成金交付
台東区教育委員会	学校給食献立実習会	18 名	7 月 26 日	助成金交付
東京都小学校食育研究会	研究会総会・講演会	100 名	7 月 7 日	助成金交付
多摩地区学校給食共同調理場連絡協議会	令和 5 年度多摩地区学校給食 共同調理場連絡協議会職員合同 研修会	161 名	7 月 20 日	助成金交付
東村山市教育部学務課	夏休み中学生の料理教室	32 名	7 月 28 日 8 月 3 日	助成金交付
荒川区学校給食研究会	学校給食献立試作会	17 名	7 月 21 日	助成金交付
東京都中学校技術・家庭科研究会	第 18 回「あなたのためのおべんとうコンクール」	150 名	10 月 28 日	助成金交付
中野区学校栄養士研究会	学校給食及び食育の向上のための講演会	14 名	10 月 12 日	助成金交付
荒川区立尾久宮前小学校	みそ作り教室 (6 年生)	63 名	9 月 14 日	講師派遣
府中市	給食展・試食会	604 名	10 月 28 日	助成金交付
杉並区学校栄養士会	講演会	50 名	2 月 19 日	助成金交付
狛江市立狛江第五小学校	3 年生味噌づくり	110 名	11 月 15 日 11 月 16 日	助成金交付
新宿区学校栄養士会	味噌づくり研修 (新宿区栄養士)	13 名	12 月 25 日	講師派遣
東京都立学校栄養士会	研修会	47 名	1 月 26 日	助成金交付
北区立岩淵小学校	味噌づくり教室 (3 年生)	41 名	2 月 15 日	講師派遣
江東区立水神小学校	パン作り体験教室 (2 年生)	41 名	2 月 2 日	講師派遣
文京区小学校教育研究会 学校給食部	研究発表協議会	30 名	3 月 6 日	講師派遣

④ 健康づくりフォーラムの共催(東京都教育委員会、関係団体)

期 日 令和5年8月24日(木)

⑤ 食育関連の講習会等の主催事業

食育を推進するための講演会の開催(後援 一般社団法人東京都PTA協議会、
東京都公立中学校PTA協議会、東京都教育委員会)

期 日 令和5年5月26日(金)

内 容 SDGsを食育と共に

場 所 東京都学校給食会館 / ウェブ配信

講 師 学校法人香川栄養学園 理事長 香川明夫氏

参加者 保護者及び学校給食関係職員

179名(会場:24名 / 配信:155名)

⑥ 施設、各種機材等の貸出事業

ア 東京都学校給食会館の利用公開

	使用状況		内訳							
	回数	人員	東京都		研究7団体		その他		給食会	
	回	人	回	人	回	人	回	人	回	人
大研修室	71	3,328	7	340	40	1,912	9	540	15	536
会議室	52	565	2	20	29	336	2	18	19	191
小研修室	50	1,006	10	225	24	538	5	46	11	197
調理実習室	35	802	4	120	13	305	6	86	12	291
多目的室	39	747	5	130	15	250	6	86	13	281
合計	247	6,448	28	835	121	3,341	28	776	70	1,496

イ ビデオテープ、DVDおよび食育教材の貸出し

学校数及び数量 延べ10校、23点

ウ 学校給食献立の年代別レプリカ、フードモデルの作成及び貸出し 食育
延べ25校、104点を貸出し及び展示

(3) 学校給食の情報及び資料の提供に関する事業《定款第4条第1項第3号関係事業》

① 給食会ホームページの運営

学校給食及び食育に関する情報提供

② 広報「とうきょうとの学校給食」の発行

年3回、各9,000部

学校、教育委員会及びPTA等に配布

③ 物資情報の発行

年11回、各2,000部

学校及び教育委員会等に配布

④ 取扱物資案内書の発行

年1回、2,000部

学校及び教育委員会等に配布

(4) その他この法人の目的を達成するために必要な事業《定款第4条第1項第4号関係事業》

1. 東京都教育委員会から受託する学校給食に関する事業

① 都立学校給食調理業務委託に伴う事務事業委託

都立学校給食調理業務委託及び栄養職員事務事業受託並びに巡回指導受託の
学校数及び調理業務受託業者数

高等学校	53校	15社
特別支援学校	57校	19社
中・高一貫校	11校	7社

事業名	対象	期日	内容及び講師	対象及び人員	実施方法
形態別調理 講習支援	特別支援学校	令和5年 7月26日 ～28日 31日	内 容 講 義 「特別支援学校と学校給食」 実 習 「形態別調理実習<再調理> <別調理>」 講 師 東京都立大泉特別支援学校 栄養職員 渡會 勲 先生	都立特別支援 学校のうち肢 体不自由校に て形態食の調 理を担当する 調理従事者 19社102名	会場受講
衛生研修支援	高等学校、 中高一貫校 特別支援学校	令和5年 8月1日 ～2日	内 容 講 義 「都立学校の衛生管理について」 講 師 教育庁都立学校教育部学校健康 推進課給食指導担当 瀧口 智子 先生	都立学校給食 調理従事者 30社935名	会場受講
		令和5年 11月9日 ～ 12月8日	実 習 「ATP ふき取り検査について」 講 師 キッコーマンバイオケミファ(株) 大野 友美子 先生 実 習 「手洗いの基本について」 講 師 東京サラヤ(株) 村井 太一 先生		DVD 及び YouTube によ る動画視聴
形態別調理 講習支援	特別支援学校	令和5年 11月9日 ～ 12月8日	内 容 ・「都立特別支援学校の給食について」 講 師 東京都立花畑学園 統括校長 堀江 浩子 先生 ・「食べる機能に障害のある児童・生徒の 接触嚥下機能について」 講 師 昭和大学歯学部小児成育 歯科学講座 兼任講師 綾野 理加 先生 ・「肢体不自由特別支援学校と学校給食」 ・「調節訓練」 ・「形態別調理実習<再調理実習> <別調理実習>」 講 師 東京都立大泉特別支援学校 栄養職員 渡會 勲 先生	都立特別支援 学校調理業務 受託業者のう ち形態食の調 理を担当して いる調理従事 者及び今後形 態食を担当す る調理従事者 19社399名	DVD 及び YouTube によ る動画視聴

<p>受託者事前 研修支援</p>	<p>高等学校、 中高一貫校 特別支援学校</p>	<p>令和6年 2月19日 ～ 3月15日</p>	<p>内 容 ・「学校現場で勤務する上での心構え」 講 師 東京都教育庁指導部特別支援教育指導課 課長 中村 大介 先生 ・「学校給食における食物アレルギーの 対応について」 講 師 昭和大学医学部小児科学講座 小児アレルギーエデュケーター 管理栄養士 長谷川 実穂 先生</p>	<p>都立学校給食 調理業務受託 業者の業務管 理者、業務責 任者及び業務 責任者代理 30社249名</p>	<p>DVD 及び YouTube に よる動画 視聴</p>
<p>受託者業務 改善指示支 援</p>	<p>高等学校、 中高一貫校、 特別支援学校 の内、東京都 から指定され る学校</p>	<p>令和5年 9月27日 11月24日</p>	<p>9月27日東京都立多摩桜の丘学園、 11月24日東京都立大山高等学校に対し て訪問し、給食衛生管理専門家による 「都立学校給食調理業務作業基準」に基 づく業務の履行状況調査を行い、不良箇 所等の原因究明、改善指導および改善策 の提案を行った。</p>	<p>都立多摩桜の 丘学園及び 都立大山高等 学校 調理従事者</p>	<p>学校への実 地調査、栄 養士、調理 員へのヒア リング</p>

処 務 の 概 要

1. 役員等に関する事項

(1) 理事 10名

令和6年3月31日現在

役職名	氏名	任期	常勤 非常勤	法人以外の現職
理事長	曾根 稔	令和5年6月23日 ～令和7年定時評 議員会終結まで	常勤	
理事	伊藤 正明		非常勤	西東京市立谷戸小学校校長
理事	森田 尚之		非常勤	福生市教育委員会 教育部教育支援課課長
理事	岩野 恵子		非常勤	東京都教育庁地域教育支援部長
理事	村上 展通		非常勤	一般社団法人東京都食品衛生協会 東京食品技術研究所 食品衛生推進室室長
理事	近藤 直		非常勤	西東京市教育委員会教育部学務課長
理事	岡田 恵津子		非常勤	板橋区立桜川小学校 学校栄養職員
理事	杉田 直子		非常勤	東京都公立中学校PTA協議会監事
理事	高山 嘉通		非常勤	東京都特別支援学校PTA連合会顧問
理事	岡本 勝実		非常勤	杉並区教育委員会事務局次長

(2) 監事 2名

監事	田中 重博	令和5年6月23日 ～令和7年定時評 議員会終結まで	非常勤	税理士法人ニューフロンティア 代表社員 税理士
監事	影山 竹夫		非常勤	元東京都議会局長

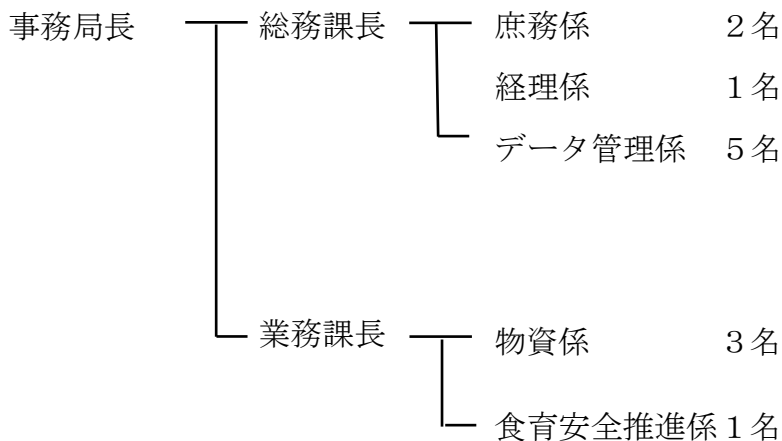
(3) 評議員 11名

令和6年3月31日現在

評議員	青木孝子	令和5年6月23日 ～令和9年定時評議員会 終了まで	非常勤	葛飾区教育委員会指導室・学校経営アドバイザー
評議員	伊藤彰彦		非常勤	前公益財団法人東京都学校給食会理事長
評議員	馬飼野光一		非常勤	東京都立荻窪高等学校校長
評議員	香川明夫		非常勤	学校法人香川栄養学園理事長
評議員	饗場直美		非常勤	神奈川工科大学健康医療科学部 管理栄養学科 教授
評議員	池谷光二		非常勤	武蔵村山市教育委員会教育長
評議員	小黒仁史		非常勤	大田区教育委員会教育長
評議員	八木晶子		非常勤	一般社団法人東京都PTA協議会理事
評議員	江熊秀昭		非常勤	文京区立本郷台中学校校長
評議員	和田慎也		非常勤	東京都立中野特別支援学校校長
評議員	鳥海俊身		非常勤	瑞穂町教育委員会教育長

2. 事務局組織及び職員に関する事項

令和6年3月31日現在



職名	人員
事務局長	1名
課長	2名
主事	8名
嘱託員	1名
臨時職員	3名
合計	15名

3. 会議の開催

(1) 理事会

回数	開催年月日	開催場所	議事事項	会議の結果
令和5年第3回	令和5年6月8日	東京都学校給食会館会議室	①令和4年度公益財団法人東京都学校給食会事業報告及び決算について	承認
			②行政庁に届け出る事業報告等に係る提出書類のうちその他の提出書類の承認について	可決
			③公益財団法人東京都学校給食会理事の任期満了に伴う理事候補者10名の選出について	可決
			④公益財団法人東京都学校給食会監事の任期満了に伴う監事候補者2名の選出について	可決
			⑤公益財団法人東京都学校給食会就業規則の一部を改正する規則について	可決
			⑥公益財団法人東京都学校給食会給与規程の一部を改正する規程について	可決
			⑦公益財団法人東京都学校給食会職員の退職手当に関する規程の一部を改正する規程について	可決
			⑧公益財団法人東京都学校給食会財務規程の一部を改正する規程について	可決
			⑨公益財団法人東京都学校給食会令和5年定時評議員会の開催について	可決
令和5年第4回	令和5年7月3日 [みなし決議]		①公益財団法人東京都学校給食会理事長選定について	可決
令和5年第5回	令和5年10月23日	東京都学校給食会館会議室	①公益財団法人東京都学校給食会給与規程の一部を改正する規程	可決
令和6年第1回	令和6年2月20日	東京都学校給食会館会議室	①令和6年度公益財団法人東京都学校給食会事業計画案及び収支予算案について	承認
			②令和6年度公益財団法人東京都学校給食会設備投資計画案について	可決
			③資金運用方針案について	可決
			④公益財団法人東京都学校給食会職員給与規程の一部を改正する規程について	可決
			⑤公益財団法人東京都学校給食会組織規程の一部を改正する規程について	可決
			⑥一般社団法人全国学校給食推進連合会正会員への再入会について	可決
			⑦公益財団法人東京都学校給食会令和6年第1回臨時評議員会の開催について	可決

(2) 評議員会

回数	開催年月日	開催場所	議事事項	会議の結果
令和5年第2回臨時	令和5年5月26日 [みなし決議]		①公益財団法人東京都学校給食会評議員の辞任に伴う評議員候補者の選任について	可決
令和5年 定時	令和5年 6月23日	東京都学校給食 会館会議室	①令和4年度公益財団法人東京都学校給食会事業報告及び決算について	承認
			②公益財団法人東京都学校給食会理事10名の選任について	可決
			③公益財団法人東京都学校給食会監事2名の選任について	可決
			④公益財団法人東京都学校給食会評議員11名の選任について	可決
令和6年第1回臨時	令和6年 3月7日	東京都学校給食 会館会議室	報告事項のみ	

(3) 監事会の実施

期日	令和5年6月2日
内容	令和4年度事業報告及び財務諸表の監査
場所	東京都学校給食会館 会議室
期日	令和5年10月17日
内容	令和5年度事業の中間報告及び第1学期分財務諸表の監査
場所	東京都学校給食会館 会議室
期日	令和6年1月16日
内容	学校給食用パンの供給要綱について
場所	東京都学校給食会館 会議室
期日	令和6年2月8日
内容	令和6年度事業計画案及び収支予算案等について
場所	東京都学校給食会館 会議室

4. 設備投資

(1) 会館再建積立資産への積立	25,000,000円支出
(2) パン工場建設積立資産への積立	69,360,038円支出

令和5年度 財務諸表

財 務 諸 表

貸 借 対 照 表

正味財産増減計算書 (法人全体)

正味財産増減計算書 (内訳表)

財務諸表に対する注記

附 属 明 細 書

財 産 目 録